



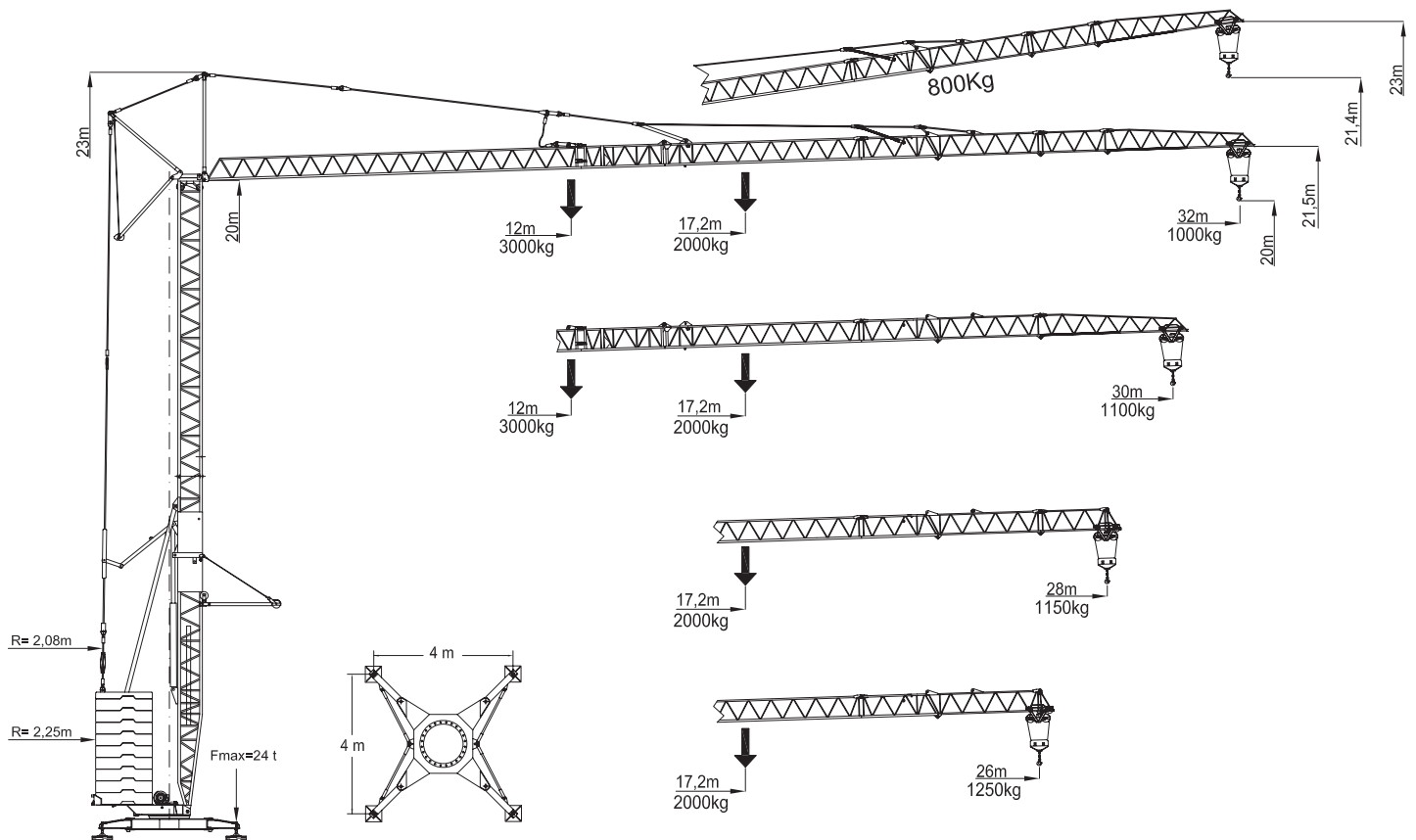














# B1032

-  Gru automontante
-  Self erecting cranes
-  Grúa automontante
-  Grue auto montante




CE FEM A4

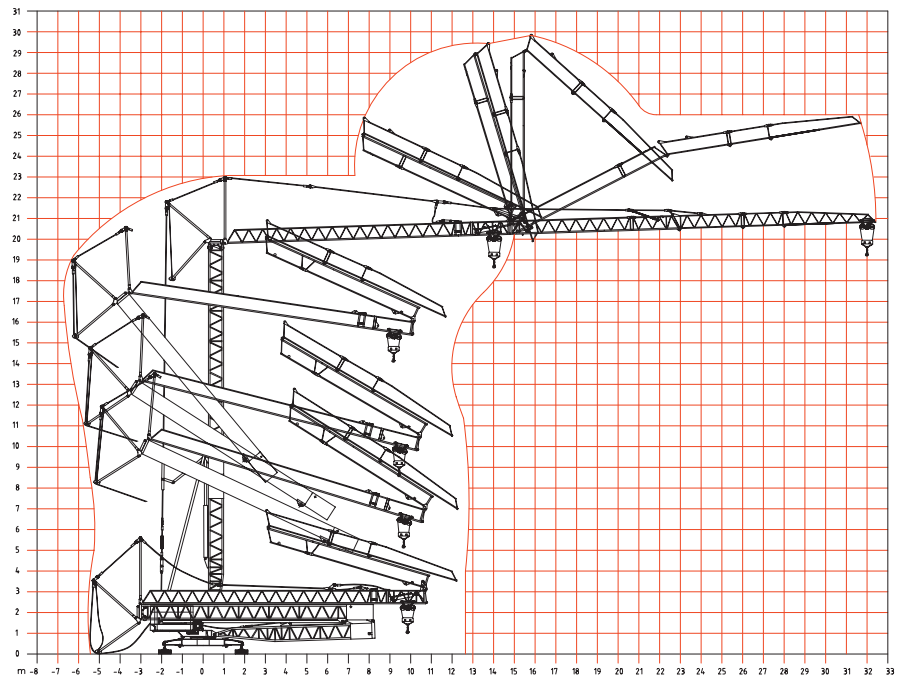
		400v/50hz 10kW		
		m/min	kg	kW
Sollevamento Hoisting Levage Elevaciòn		 4,6	3000kg	8,8
		 13,4	3000kg	
		 55,3	V.P.E.	
Traslazione Trolleying Distribution Distribuciòn		 20	3000kg	2,2
		 30	3000kg	
		 50	V.P.E.	
Rotazione Slewing Orientation Orientaciòn		 0,1 rpm	3000kg	2,2
		 0,3 rpm		
		 0,75 rpm		

Alimentazione Elettrica Main Supply Rèseau Alimentaciòn	400v/50hz - 10kW
Montaggio Erection Montage Montaje	400v/50hz - 4kW
Peso Gru Crane Weight Poids Grue Peso Grúa	12300 kg
Zavorra Ballast Iest Lastre	24400 kg


# B1032


 Montaggio 
  Erection 
  Montaje 
  Montage


 Apertura aerea idraulica del braccio  
 Ripiegamento idraulico laterale del braccio per altezza gru in sagoma. Sterzo montato su ralla.  
 Carro gommato con 8 ruote per traino.  
 Sollevamento comandato da inverter con sistema V.P.E. (velocità proporzionale in funzione del carico)  
 Rotazione comandata da inverter; 1°/2°/3° velocità programmabili.  
 Carrello comandato da inverter; 1°/2° velocità Finercorsa di rotazione.  
 Stabilizzatore idraulico per auto livellamento.  
 Zincatura: torre, braccio, tiranti, cuspidi, funi, perni.  
 Falcone per auto zavorramento.  
 Benna tronco conica.  
 Radiocomando joystick con visualizzazione del carico.  
 Impennaggio braccio con carrello traslante con portata costante kg.800.  
 Cofano apparecchiatura elettrica in acciaio inox.  
 Doppio impianto elettronico ed elettromeccanico di comando e sicurezza.  
 Possibilità di funzionamento automatico (con sistema elettronico).  
 Possibilità di funzionamento manuale (con sistema elettromeccanico).  
 Radiocomando pulsantiera di emergenza.  
 Sistema di tele-assistenza.





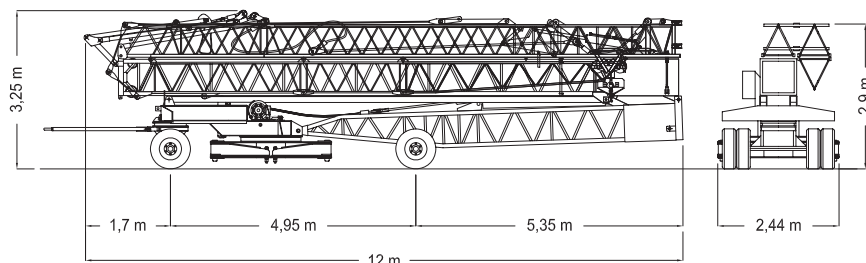
 I dati tecnici possono essere soggetti a modifiche.  The technical data can be subject to change.  Las dadas técnicas pueden estar sujetos a cambios.  Les données techniques peuvent être sujets à changement.  Los datos técnicos pueden estar sujetos a cambios.

 Hydraulic air opening of the jib. Lateral hydraulic folding of jib for crane height in outline.  
 Steering wheel fitted on fifth wheel.  
 Tired truck with 8 wheels for towing.  
 Lifting electronic control by inverter with V.P.E. (speed proportional to the charge).  
 Rotation controlled by inverter – 1st 2nd 3rd programming speed.  
 Trolley electronic control by inverter – 1st 2nd.  
 Rotation limit switch.  
 Hydraulic stabiliser for self-levelling.  
 Galvanising: tower, jibs, tie rods, struts, cables, pivots.  
 Casing for electric equipment in stainless steel.  
 Self-ballasting derrick.  
 Conical bucket.  
 Joystick radio control with display of the lifted load.  
 Jib tail with traverse trolley with constant capacity 800 kg.  
 Double electronic and electro-mechanical plant for control and security.  
 - Automatic working possibility.  
 - Manual working possibility.  
 Wireless push-button emergency keyboard.  
 Tele-assistance system.

 Despliegue hidráulico aéreo de la pluma.  
 Repliegue hidráulico lateral de la pluma para altura de la grúa replugada.  
 Dirección montada sobre corona de giro.  
 Chasis de 8 ruedas para remolque.  
 Elevación controlada por inverter con sistema V.P.E. (velocidad proporcional máxima en función de la carga).  
 Giro controlado por inverter, 1 / 2 / 3 velocidades programables.  
 Carrito controlado por inverter, 1 / 2 velocidades.  
 Limitadores de giro.  
 Estabilizador hidráulico para autonivelación.  
 Cinchado: torre, plumas, tirantes, cúspides, cables, pernos.  
 Plumin para autocontrapeso.  
 Cubilotes.  
 Radio control par joystick con visualización de carga levantada.  
 Izado pluma con carro de traslación de carga constante de 800 kg.  
 Armario equipo eléctrico en acero inoxidable.  
 Doble equipo electrónico y electromecánico de control y seguridad.  
 - Posibilidad de funcionamiento en modo automático (con sistema electrónico).  
 - Posibilidad de funcionamiento en modo manual (con sistema electromecánico).  
 Radiocomando con botones de emergencia.  
 Sistema de tele-asistencia.

 Dépliage hydraulique aérien de la flèche.  
 Replieement hydraulique latéral de la flèche pour hauteur de la grue dans le gabarit.  
 Système d'orientation monté sur sellette d'attelage.  
 Châssis mobile à 8 roues pour remorque.  
 Vitesse de levage commandée par inverseur avec système V.P.E. (vitesse maximale proportionnelle par rapport à la charge).  
 Vitesse de rotation commandée par inverseur, 1 / 2 / 3 vitesses programmables.  
 Vitesse du chariot commandée par inverseur, 1 / 2 vitesses rapport à la charge.  
 Butée de rotation.  
 Vérin de stabilité hydraulique pour auto-nivelage.  
 Zingage: de la flèche, tirants, têtes, câbles, pivots.  
 Chevalet d'auto-lestage. Banne à béton.  
 Radio control par joystick con visualización de carga levantada.  
 Empennage de la flèche avec chariot translatore à capacité constante de 800 kg. Lest en plaques en béton armé.  
 Capot en acier inoxydable pour appareillage électrique.  
 Double équipement électronique et électromécanique de contrôle et sécurité.  
 - Possibilité de fonctionnement automatique (à système électronique).  
 - Possibilité de fonctionnement manuel (à système électromécanique).  
 Télécommande avec boutons de urgence.  
 Système de télé-assistance.

 Trasporto  
 Transportation  
 Transporte  
 Transport



Rivenditore / Reseller / Minorista / Détaillant

  
**Benedini**

Via Circonvallazione Est, 29  
 46047 Porto Mantovano MN - ITALY  
 Tel. +39 0376 389611  
 Fax +39 0376 389630  
[www.grubenedini.it](http://www.grubenedini.it)  
[info@grubenedini.it](mailto:info@grubenedini.it)