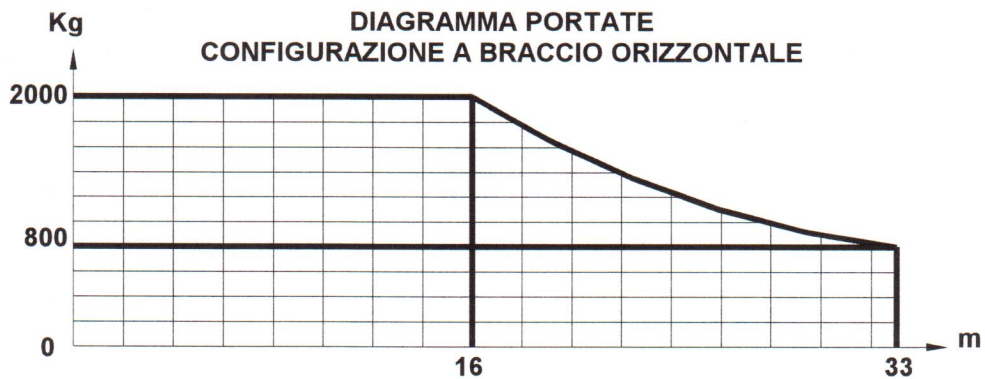
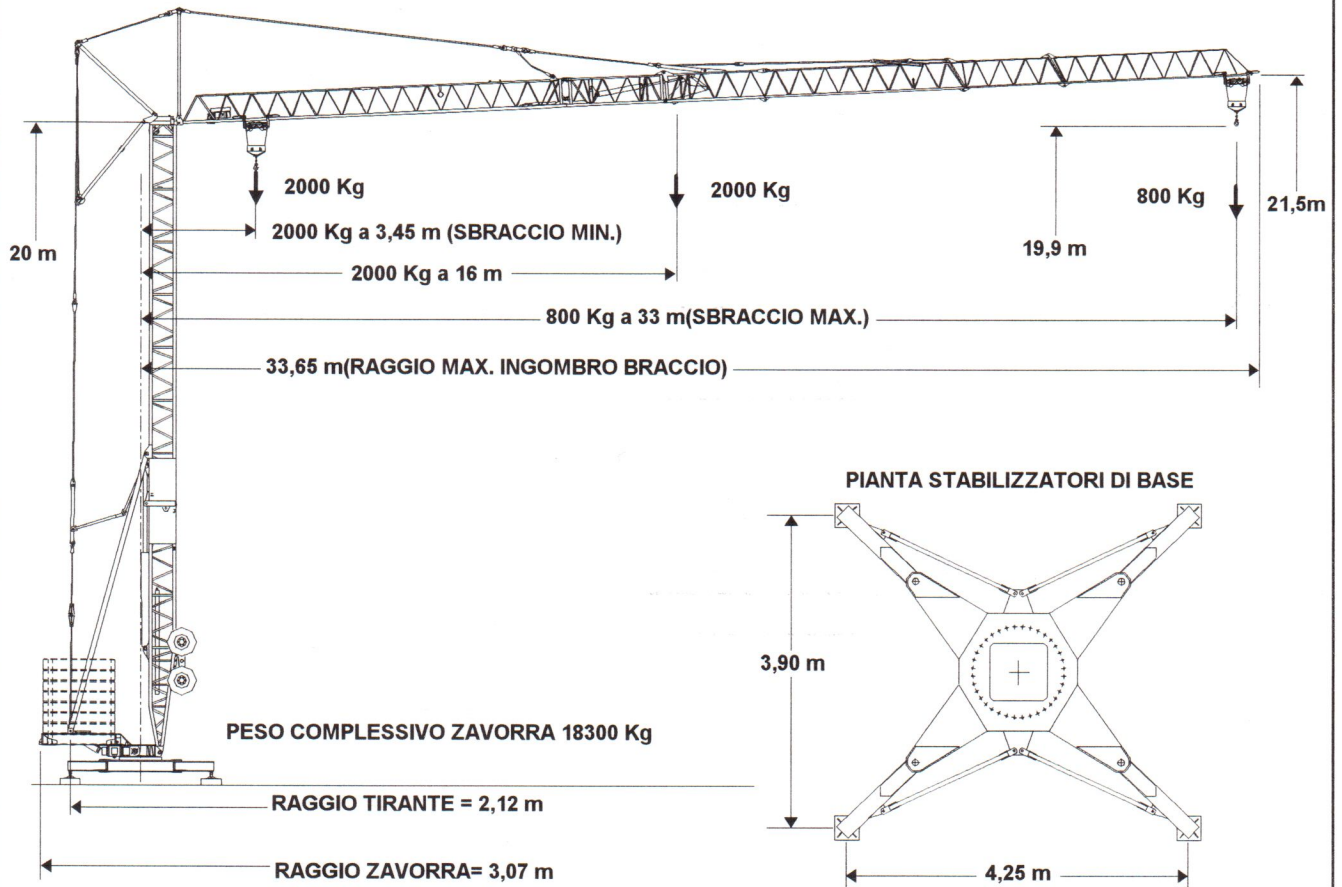
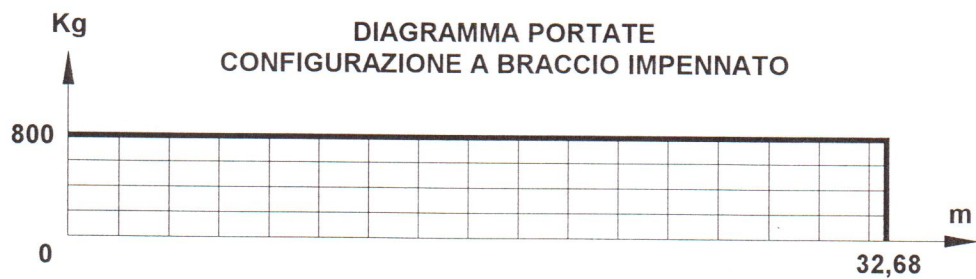
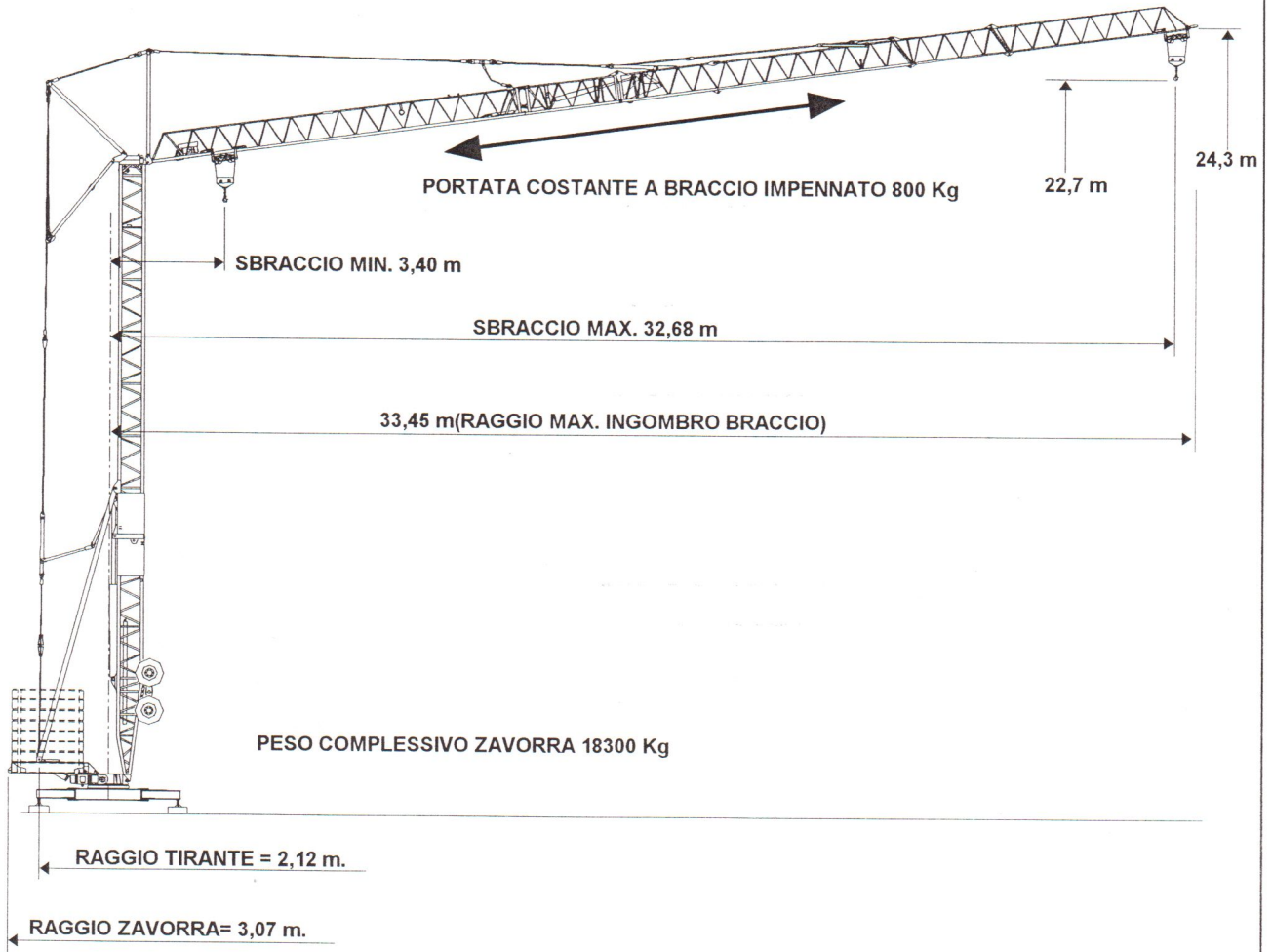


**Gru a braccio orizzontale**



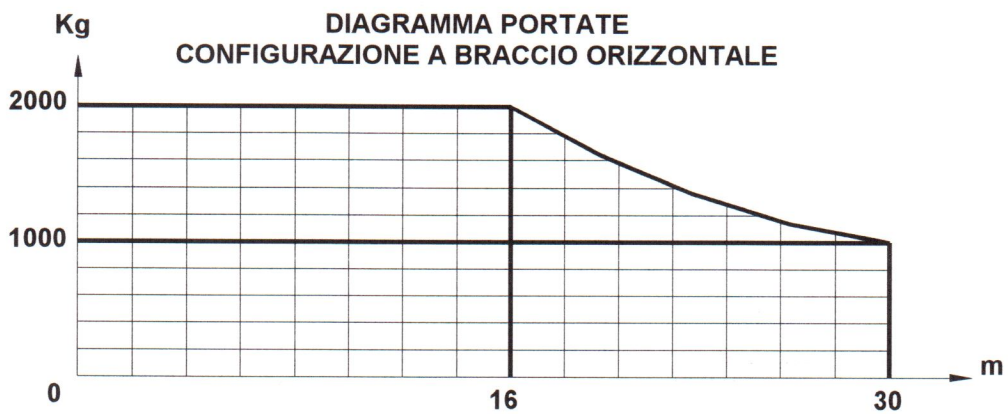
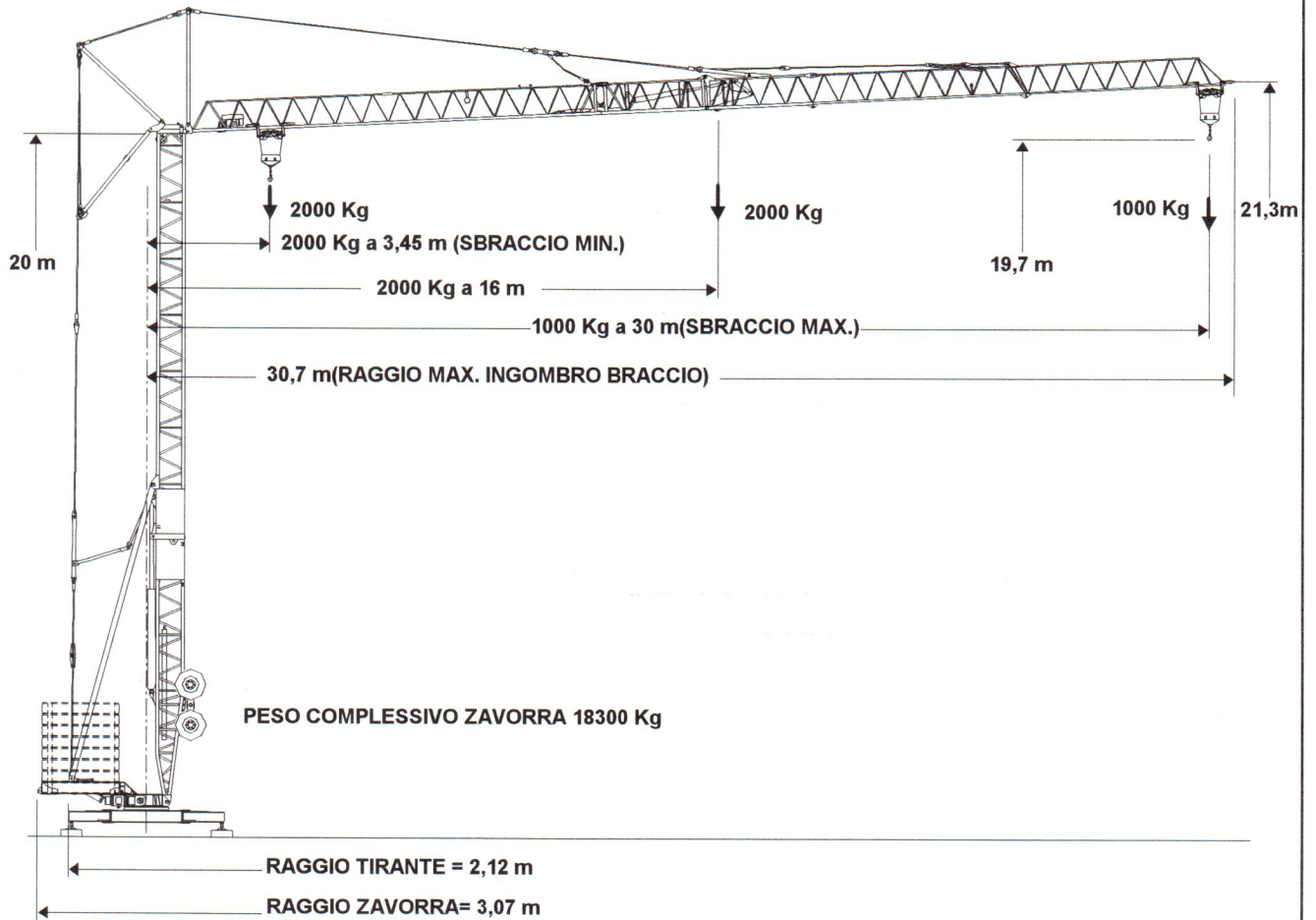
VELOCITÀ MASSIMA ROTAZIONE.....	0,79 g/1'
VELOCITÀ 1° CARRELLO .....	16 m/1'
VELOCITÀ 2° CARRELLO .....	33 m/1'
VELOCITÀ 3° SOLLEVAMENTO .....	36,6 m/1'..... 800 Kg MAX.
VELOCITÀ 2° SOLLEVAMENTO .....	18,3 m/1'..... 2000 Kg MAX.
VELOCITÀ 1° SOLLEVAMENTO .....	4,31 m/1'..... 2000 Kg MAX.

**Gru a braccio impennato.**



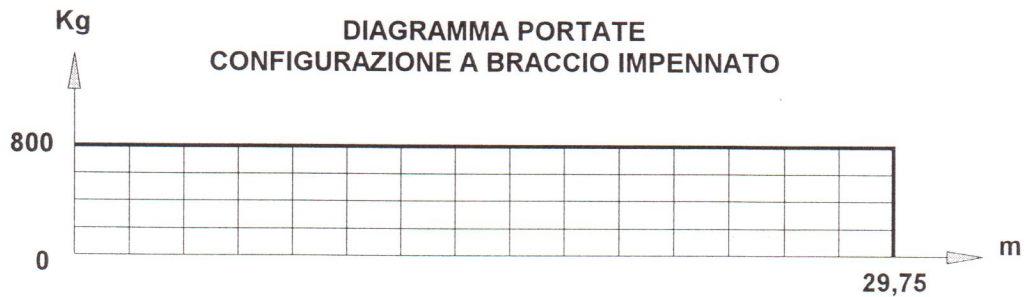
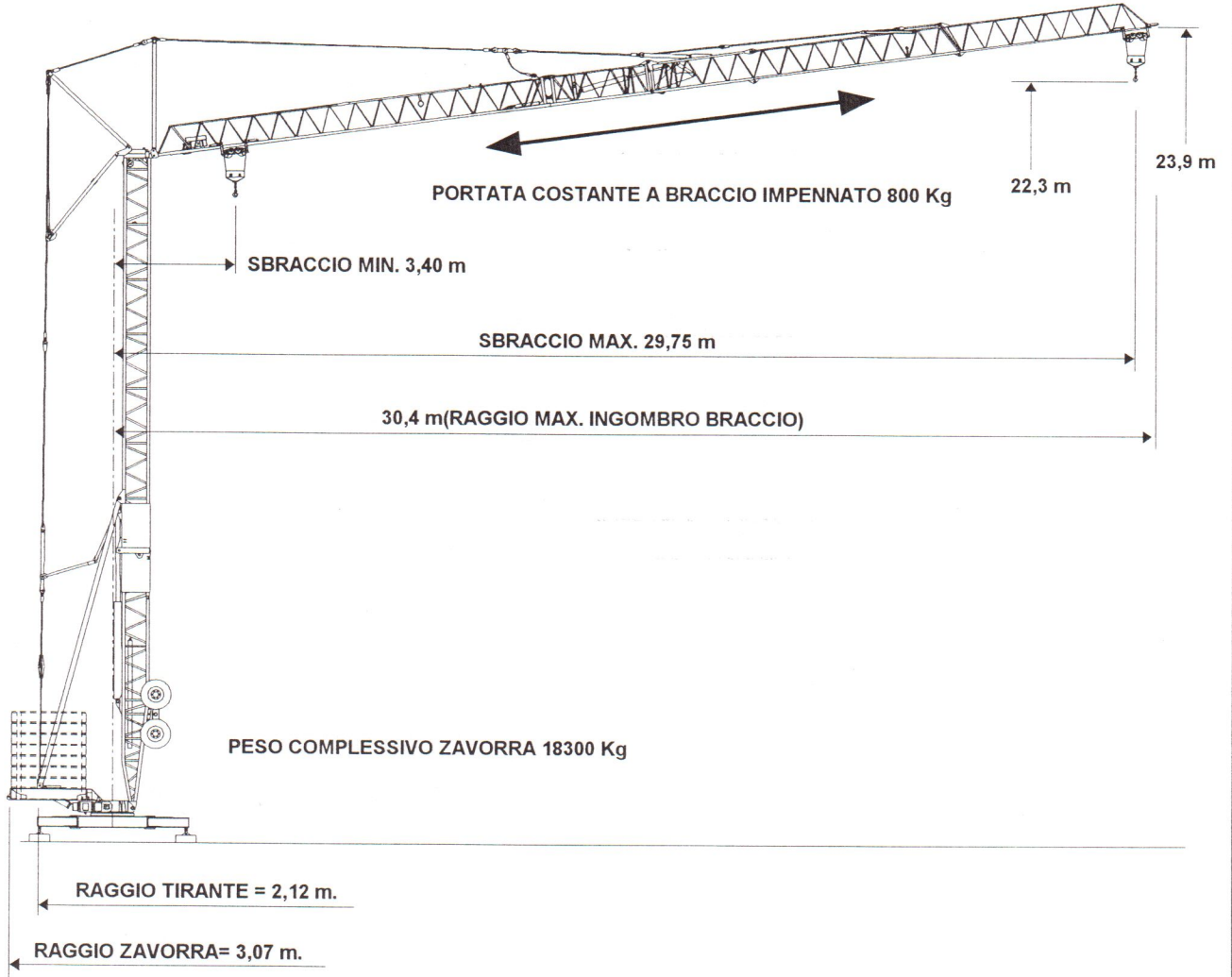
**VELOCITÀ MASSIMA SOLLEVAMENTO 36,6 m/1' - 800 Kg MAX.**

**Gru a braccio accorciato (30 m), versione orizzontale.**



VELOCITÀ MASSIMA ROTAZIONE.....	0,79 g/1'
VELOCITÀ 1ª CARRELLO .....	16 m/1'
VELOCITÀ 2ª CARRELLO .....	33 m/1'
VELOCITÀ 3ª SOLLEVAMENTO .....	36,6 m/1'..... 1000 Kg MAX.
VELOCITÀ 2ª SOLLEVAMENTO .....	18,3 m/1'..... 2000 Kg MAX.
VELOCITÀ 1ª SOLLEVAMENTO .....	4,31 m/1'..... 2000 Kg MAX.

**Gru a braccio accorciato (30 m), versione impennata.**



**VELOCITÀ MASSIMA SOLLEVAMENTO 36,6 m/1' - 800 Kg MAX.**

## 1. Mezzo di trasporto.

- La gru può essere trasportata su strade pubbliche solo se caricata su un convoglio composto da **TRATTORE STRADALE** e **SEMIRIMORCHIO** al quale deve essere assicurata mediante idonee funi di acciaio o fasce e relativi salvaspigoli.
- La gru, prima del carico sul semirimorchio, deve essere preparata smontando con idonei mezzi di sollevamento, gli elementi del braccio per poter rientrare nella sagoma limite in altezza, a meno che il convoglio sia dotato di autorizzazione per la circolazione che permetta una altezza superiore a quella di regola consentita.
- Se l'altezza del piano di appoggio del semirimorchio è uguale od inferiore a 0,7 m e non si è in possesso di autorizzazione di circolazione per fuori sagoma, gli elementi del braccio, una volta smontati, possono essere agganciati alla torre della gru mediante specifici supporti. Vedi disegno costruttivo **Figura 1, Figura 2 pag. 2/3, 2/4.**
- Se l'altezza del piano di appoggio del semirimorchio è superiore a 0,7 m e non si è in possesso di autorizzazione di circolazione per fuori sagoma, gli elementi del braccio, una volta smontati, devono essere trasportati a parte.

La gru può essere caricata su semirimorchio nei seguenti modi:

1. Traino con verricello (se il semirimorchio ne è dotato).
2. Sollevamento con autogrù o carroponte.

## 2. Dimensioni del convoglio.

Il convoglio per non essere soggetto a permessi di circolazione da parte di ANAS, Province, Comuni, deve avere le seguenti dimensioni massime:

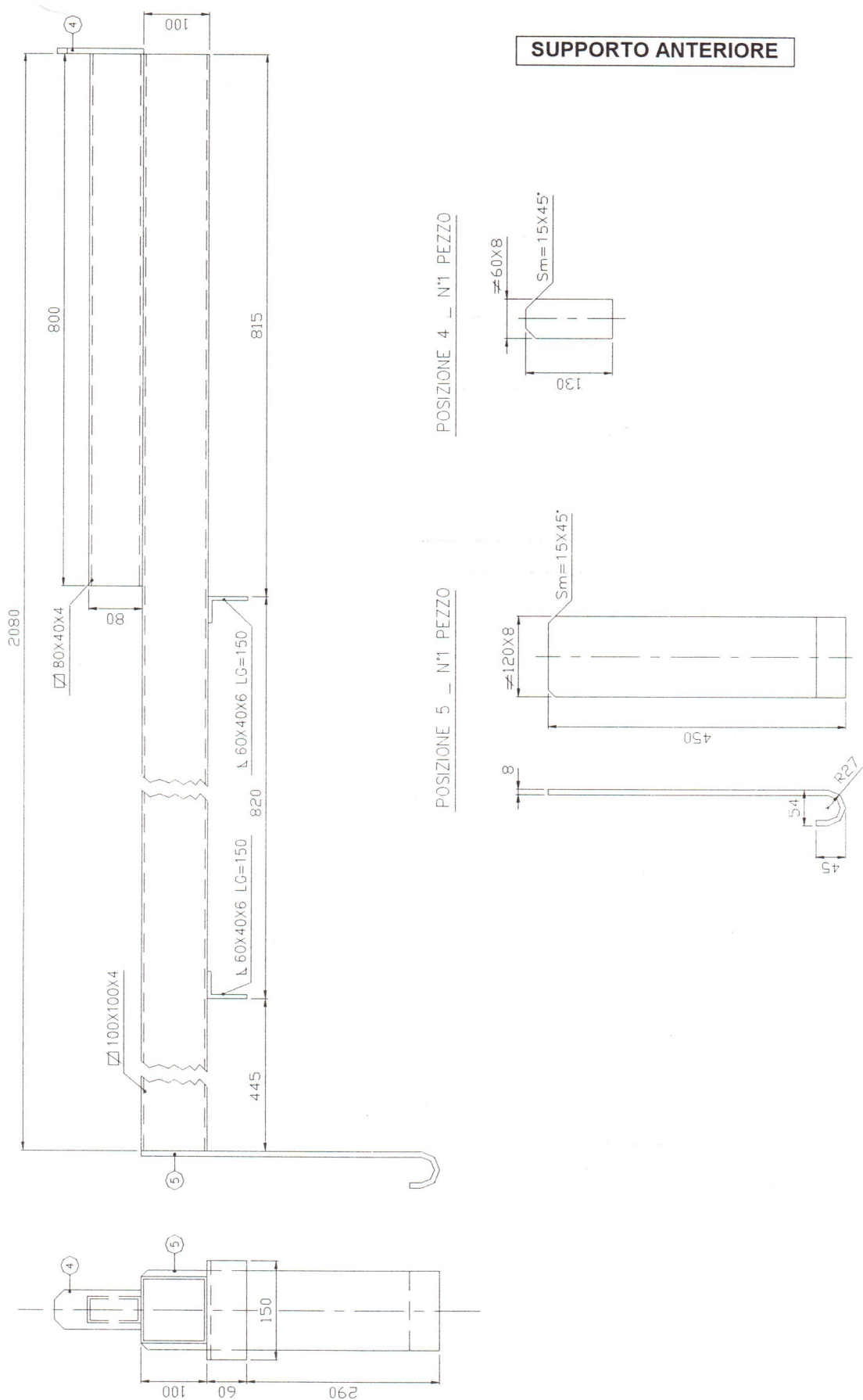
- Altezza max: **4 m.**
- Larghezza max: **2,50 m.**
- Lunghezza max: **16,50 m.**

Per rispettare la sagoma limite il montatore deve allestire la gru come previsto nel **Manuale Montaggio Smontaggio Cap. Trasporto su Strada pag. 5/39 ÷ 44.**

## 3. Materiale da predisporre per il trasporto.

- Accessori per il sollevamento (catene, funi, campanelle, ganci e golfari) in funzione dei carichi.
- Autogrù o gru su autocarro in relazione ai carichi e degli sbracci nei punti di imbracco  
**V. Manuale Montaggio Smontaggio Cap. Trasporto su Strada pag. 5/39 ÷ 44.**





**Figura 2**