

## Peso

Contrappeso	r=2,5 m	18980 kg	Peso della costruzione circa	9700 kg
Contrapeso			Peso de construcción	
Contrapeso			Peso da construção aprox. (bei max. HH 26 m: + 1050 kg)	

Peso di trasporto circa 18600 kg  
Peso aprox. de transporte.  
Peso para transporte.

Peso di trasporto circa 19300 kg  
Peso aprox. de transporte.  
Peso para transporte.

# Sbraccio e portata

## Alcances y cargas / Alcance e capacidade de carga

Lunghezza del braccio Alcance de pluma Comprimento de lança	max. kg	m/kg																							
		10,0	11,0	12,0	13,0	14,0	15,0	16,0	17,0	18,0	19,0	20,0	21,0	22,0	23,0	24,0	25,5	26,0	27,0	28,0	29,0	30,0	31,0	32,0	33,0
33,0	3,3 - 17,40 2075	2075	2075	2075	2075	2075	2075	2075	2075	1990	1870	1750	1650	1560	1480	1410	1310	1275	1220	1160	1120	1100	1100	1100	1100
30,0	3,3 - 18,40 2075	2075	2075	2075	2075	2075	2075	2075	2075	2000	1880	1770	1675	1590	1510	1400	1370	1325	1325	1325	1325				
25,5	3,3 - 19,50 2075	2075	2075	2075	2075	2075	2075	2075	2075	2000	1890	1790	1700	1650	1650										
m	max. kg	m/kg																							
		10,0	11,0	12,0	13,0	14,0	15,0	16,0	17,0	18,0	19,0	20,0	21,0	22,0	23,0	24,0	25,5	26,0	27,0	28,0	29,0	30,0	31,0	32,0	33,0
33,0	3,3 - 17,03 2000	2000	2000	2000	2000	2000	2000	2000	2000	1870	1740	1630	1530	1450	1370	1290	1200	1170	1110	1060	1010	1000	1000	1000	1000
30,0	3,3 - 18,08 2000	2000	2000	2000	2000	2000	2000	2000	2000	1880	1760	1660	1560	1480	1400	1300	1260	1200	1200	1200	1200				
25,5	3,3 - 19,17 2000	2000	2000	2000	2000	2000	2000	2000	2000	1900	1790	1685	1590	1550	1550										
m	max. kg	Braccio inclinato / Pluma inclinada / Lança inclinada																							
		16,0	17,0	18,0	19,0	20,0	21,0	22,3	23,0	24,0	25,0	26,2	27,0	28,0	28,8										
33,0	3,3 - 9,91 4000	3950	3490	3120	2820	2570	2350	2170	2010	2000	1890	1780	1680	1590	1510	1400	1360	1300	1240	1180	1130	1090	1040	1000	
30,0	3,3 - 10,46 4000	4000	3750	3350	3030	2760	2530	2400	2400	2280	2130	2000	1880	1780	1680	1590	1510	1440	1370	1310	1250	1200			
25,5	3,3 - 11,04 4000	4000	4000	3600	3250	3100	2990	2760	2560	2390	2230	2100	1970	1860	1760	1670	1550								

## Velocità

### Velocidades/Velocidades

	Giri/min. 0 ↔ 0,9 r.p.m. r.p.m.	2,2 kW, EDC
	20,0 / 40,0 m/min	1,3 / 2,3 kW
	25,0 m/min	2 x 1,3 kW
	0 - 45° ca. 30 sec.	2,2 kW

Argano Mecanismo de elevación Mecanismo de elevação	Marcia Marcha Velocidade	kg	m/min
	1	2075	6,0
	2	2075	25,0
	3	1000	50,0
	1	2000 4000	6,0 3,0
	2	2000 4000	25,0 12,5
	3	1000 2000	50,0 25,0
	1	2000 4000	3,0 1,5
	2	2000 4000	30,0 15,0
	3	1500 3000	40,0 20,0
	4	1000 2000	55,0 27,5

Sezione dei conduttori per 400 V fino a 63,0 m 4 x 10 mm<sup>2</sup> (KL) Tensione di servizio 400 V Frequenza 50 Hz Potenza totale richiesta 21,0 kVA (KL)  
 Sección transv. de cable para hasta 4 x 6 mm<sup>2</sup> (FU) Tensión de servicio 21,0 kVA (FU)  
 Secção do cabo até 4 x 6 mm<sup>2</sup> (FU) Tensão de serviço 17,0 kVA (FU)  
 Frequencia 50 Hz Consumo nominal 21,0 kVA (KL)  
 Frequência Potência requerida 17,0 kVA (FU)

Grandezza caratteristica tecnica secondo BGL  
 Parámetros técnicos según la lista para maquinaria de construcción (BGL)  
 Características técnicas dimensionadas de acordo com a tabela de equipamentos (BGL)

2108-0040

# 34 K

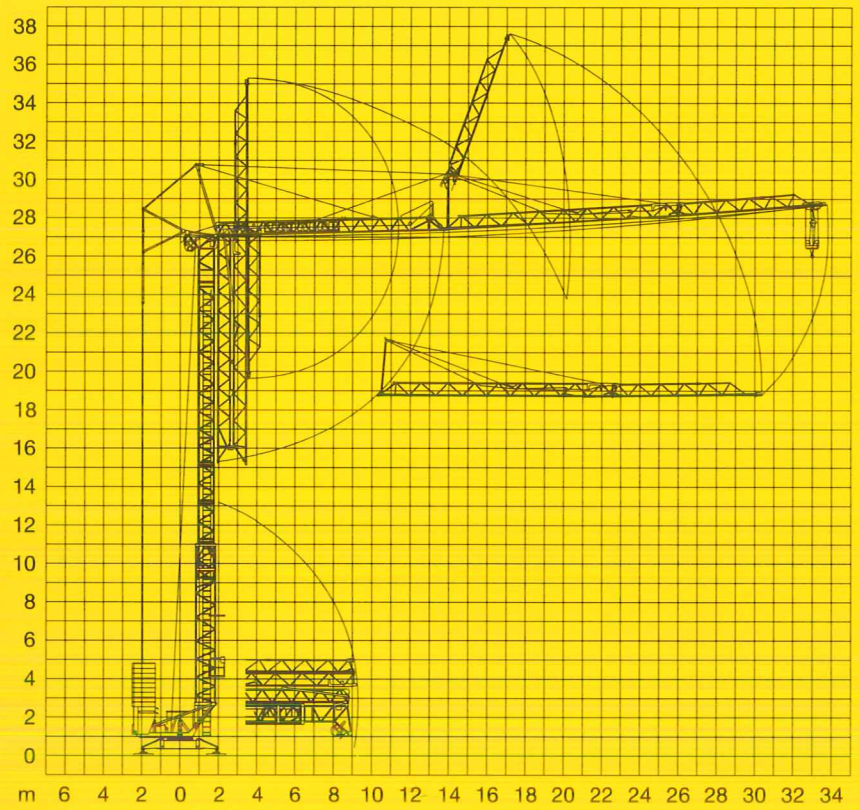
# Caratteristiche tecniche - Datos técnicos

## Características técnicas

# Procedimento di montaggio

Procedimiento de montaje  
Sistema de montagem

Sbraccio di peso 5,0 m  
Alcance del peso 5,0 m  
Lança da peso 5,0 m



# Lista dei colli

Lista de contenido  
Lista de embalagem

Voce Pos. Ref.	Qtà. Cant.	Elemento di torre	L (m)	B (m)	H (m)	kg
1	3	Torre	2,10	0,85	0,88	350
2	1	Prolunga di braccio 25,5 m - 30,0 m Prolongación de la pluma Peça suplementar da lança	4,70	0,80	0,70	180
3	1	Prolunga di braccio 30,0 m - 33,0 m Prolongación de la pluma Peça suplementar da lança	3,10	0,80	0,70	65
4	1	Trasse di trasporto anteriore Tra 100 KY 2 Eje delantero para transporte Eixo de transporte dianteiro	3,00	1,13	0,97	660
5	1	Trasse di trasporto posteriore Tra 120 GY1A Eje trasero para transporte Eixo de transporte traseiro	1,90	2,50	1,05	1150
6	1	Trasse di transporte Tra 200 GZ 3 Eje trasero para transporte Eixo de transporte traseiro	3,10	2,50	1,10	2600
7	1	Cassa con funi e accessori Caja con cables y piezas sueltas Caixa contendo cabos e acessórios	1,00	0,80	1,00	450

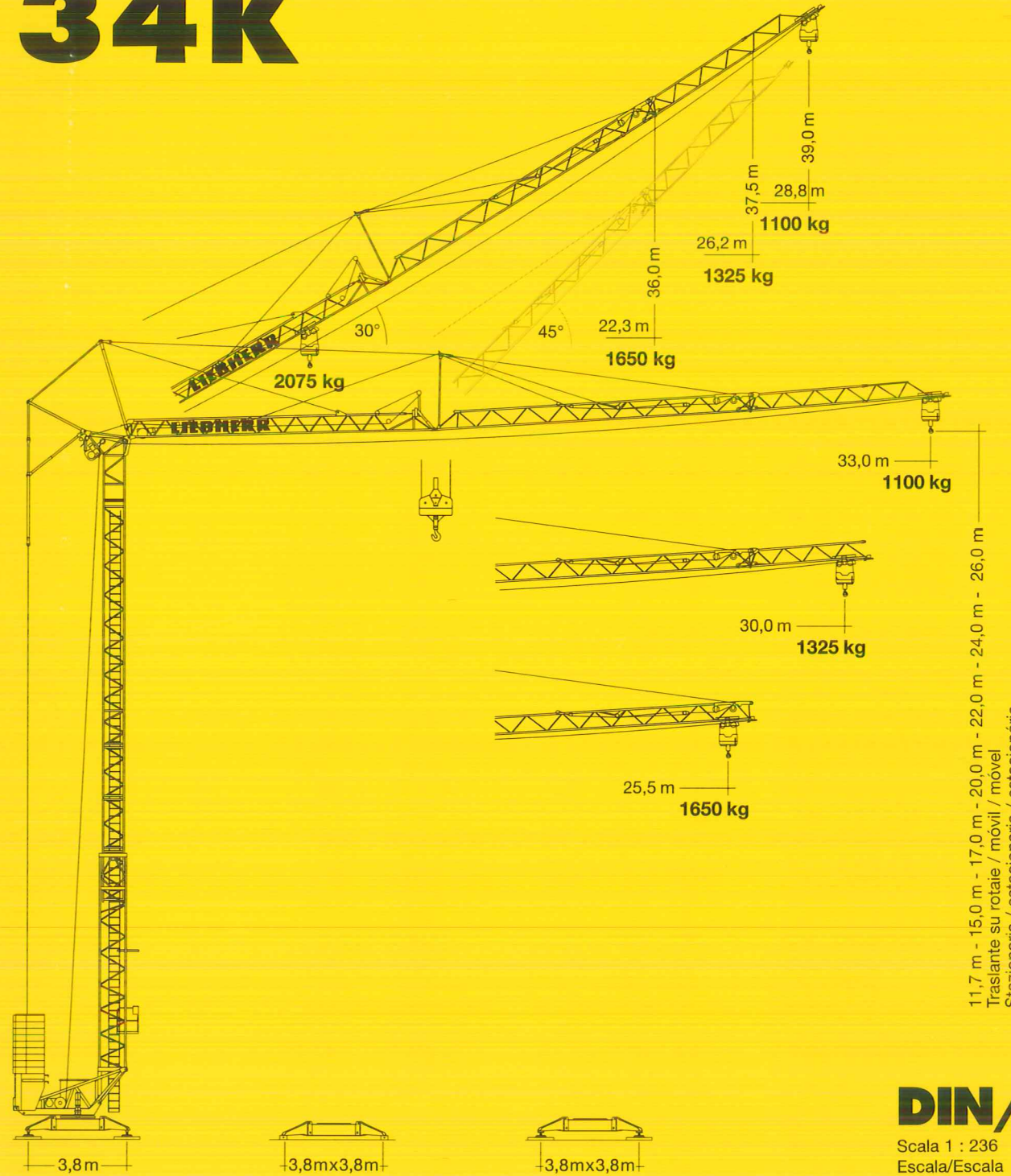
Datenblatt Nr. 120 P - 3861 H1 B3 DiN 15018 • BGL 2108 - 0040/  
FEM(Section 1) Krangruppe A3 und OENORM T3 • 05.98  
Foglio caratteristiche tecniche  
Hoja de características / Folha de características técnicas

Si fa riserva de modifiche!  
¡Sujeto a modificaciones!  
Salvo modificao da construoao!

LIM 07.98.4

Printed in Spain

# Grúa torre Guindaste de torre Gru a torre 34K



11,7 m - 15,0 m - 17,0 m - 20,0 m - 22,0 m - 24,0 m - 26,0 m  
Trasante su rotaie / móvil / móvel  
Stazionaria / estacionaria / estacionária

**DIN/FEM**  
Scala 1 : 236  
Escala/Escala

