

# Gru a torre 22 SE

## Manuale d'istruzione

Edizione: 1998

con zavorramento con la fune di sollevamento

N. di fabbricazione

LE 16832

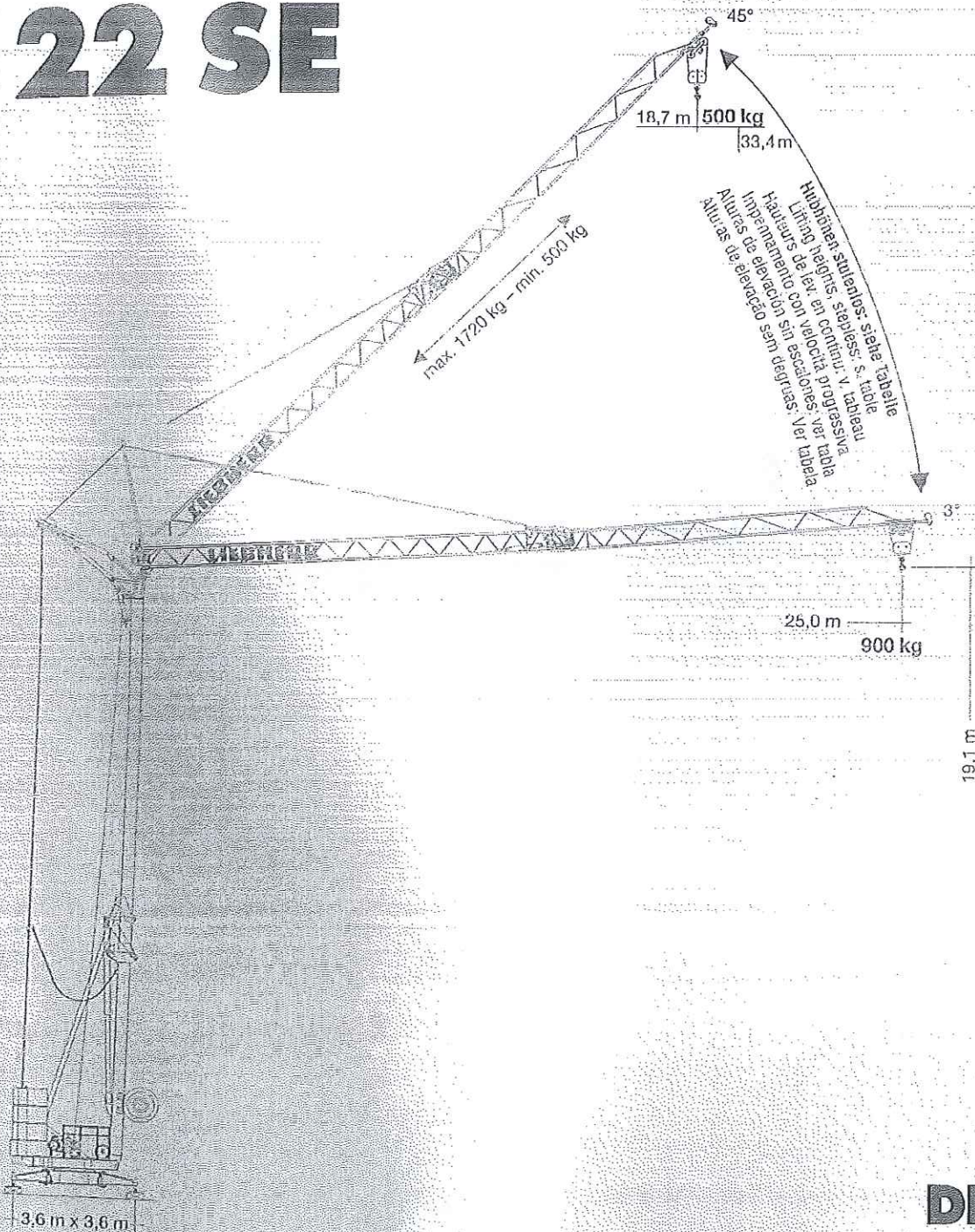
S e G

# LIEBHERR



Tower Crane / Grue à tour / Gru a torre  
Grúa torre / Guindaste de torre

# Turmdrehkran 22 SE



DIN/FEM

1:185

# LIEBHERR



# Ausladung und Tragfähigkeit

Radius and capacity / Portée et charge / Sbraccio e portata / Alcances y cargas / Alcance e capacidade de carga

m	m / kg	m/kg																
		9,0	10,0	11,0	12,0	13,0	14,0	15,0	16,0	17,0	18,0	19,0	20,0	21,0	22,0	23,0	24,0	25,0
25,0	2,8 - 12,2 2000	2000	2000	2000	2000	1845	1680	1540	1415	1310	1220	1140	1065	1000	945	900	900	900

## Auslegersteilstellung

Steep angle positions / Flèche en position relevée / Braccio inclinato / Pluma inclinada / Lança inclinada

m	① Hakenhöhe (m) Hook height Hauteur sous crochet Altezza gancho Altura máx. de gancho Máxima altura abaixo do gancho		② Ausladung (m) Radius Portée Sbraccio alcance máx. Alcance máximo				③ Tragfähigkeit (kg) Capacity Charge Portata Capas. de carga Capacidade				(Zwischenwerte siehe Betriebsanweisung) (Values in-between see instruction manual) (Valeurs intermédiaires voir manuel d'instructions) (valori intermedi vedere istruzioni per l'uso) (para valores intermedios, consulte manual de instrucciones) (Valores intermediários, ver instruções de operação)													
	10°	15°	20°	25°	30°	35°	40°	45°																
25,0	21,6	23,5	25,4	27,2	29,0	30,7	32,3	33,4	2,7 - 11,8 - 24,7	2,7 - 15,3 - 24,3	2,7 - 19,1 - 23,6	2,6 - 22,9	2,6 - 21,9	2,6 - 20,9	2,5 - 19,6	2,5 - 18,8	-1720 - 650	-1270 - 700	-1000 - 750	820	700	600	530	500

## Geschwindigkeiten

Speeds / Vitesses / Velocità / Velocidades / Velocidades

Stufe / Step / Cran Marcia / Velocidad Velocidade	kg	m/min	U/min 0 ↔ 0,9 sl./min tr./min		1,5 kW, EDC	
			1	2000	5,0	0,95 / 1,4 kW 1,9 / 2,8 kW*
2	2000	20,0	ca. 160°/min.	4,0 kW		
3	1000	40,0	ca. 10°/min.	4,0 kW		

BGL: 2105-0022

380 V	Hz	kVA
68,0 m 4 x 6 mm <sup>2</sup>	50	16,0

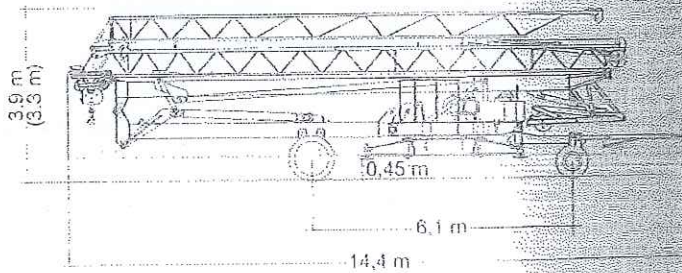
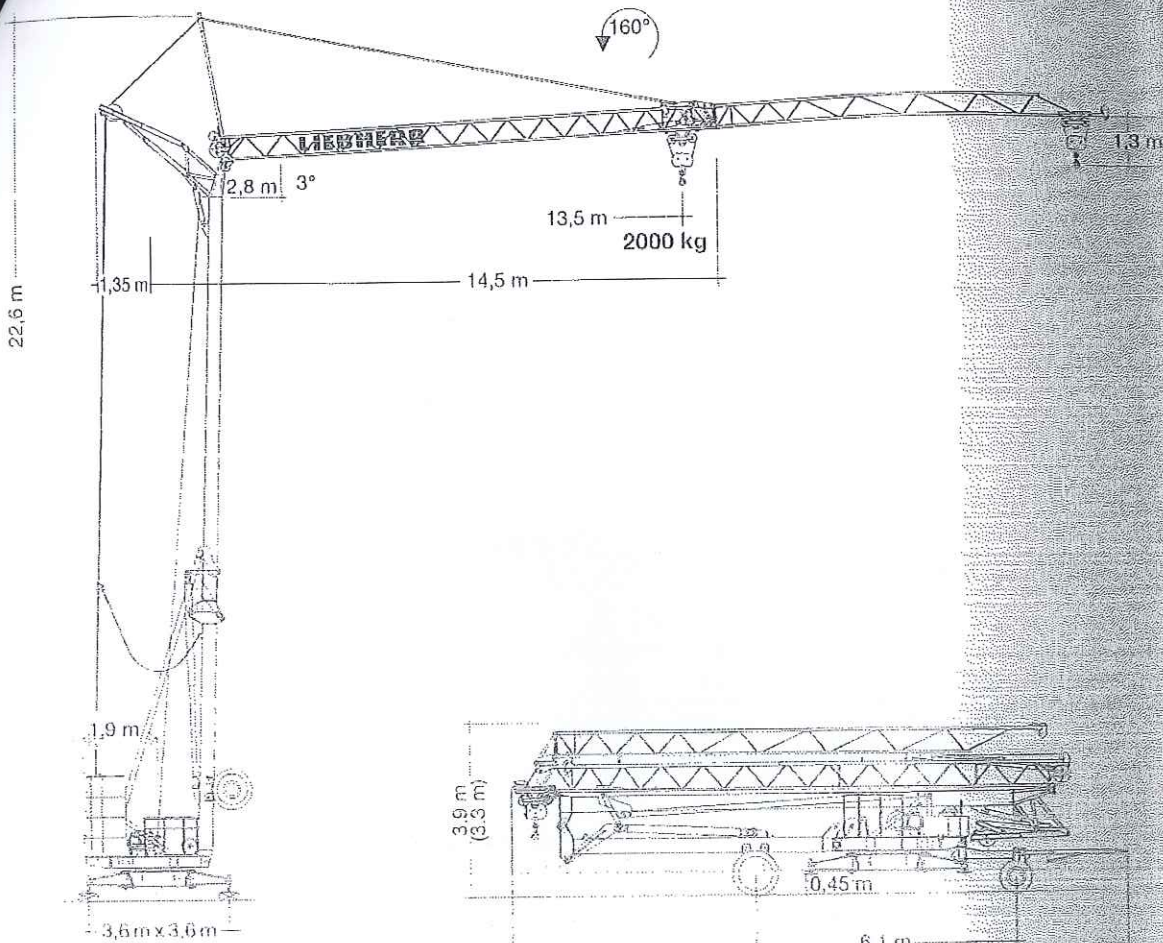
\* Ausführung mit Auslegersteilstellung / Version with steep-angle jib position / Version avec flèche relevée / Modello con braccio articolato  
Versión con pluma en posición inclinada / Versão com inclinação da lança

## Technische Daten

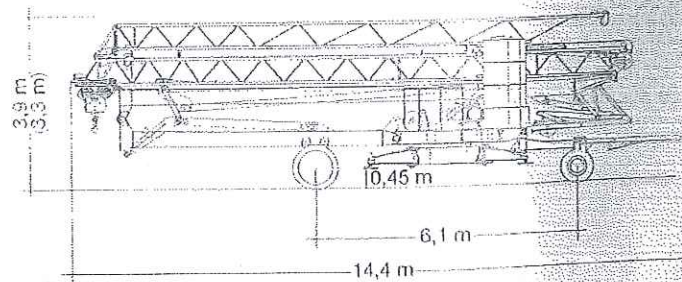
Technical data - Caractéristiques techniques

Caratteristiche tecniche - Características técnicas - Datos técnicos





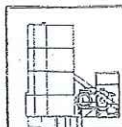
kg  
ca. 17550 kg



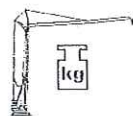
kg  
ca. 22800 kg

# Gewicht

Weight / Poids / Peso / Peso / Pesos



r = 1,9 m    11750 kg



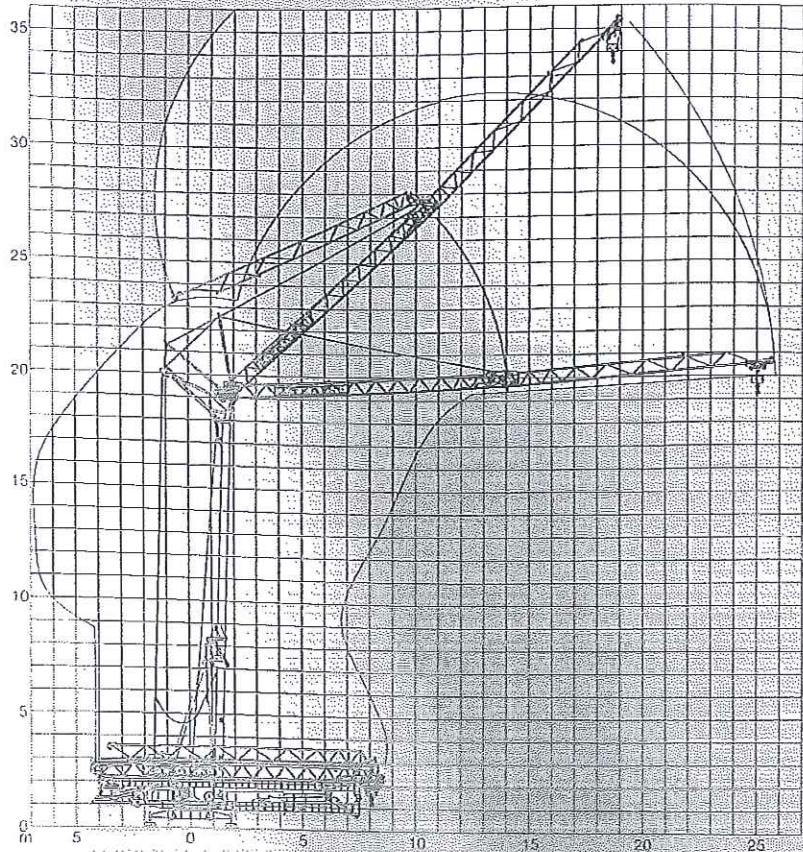
9000 kg

# 22 SE



# Montagevorgang

Installation procedure  
 Procédement de montage  
 Procedimento di montaggio  
 Procedimiento de montaje  
 Sistema de montagem



## Kolli-Liste

Packing List / Liste de colisage / Lista dei colli  
 Lista de contenido / Lista de embalagem

Pos. Item Rep. Yours Pos. Ref.	Anz. Qty. Qte. Qta. Cant. Cant.				L (m)	B (m)	H (m)	kg
1	1	Transportachse vorne, 22 SE-Adapter / Road transport axle front, 22 SE adapter / Essieux de transport avant, pièce d'adapt. 22 SE / Assale anteriore, adattatore per 22 SE / Eje de transporte delantero, adaptador 22 SE / Eixo de transporte dianteiro, adaptador 22 SE	Tra 103 KY 2		4,30	1,25	1,31	750
			Tra 100 KY 6		4,30	1,25	1,31	850
2	1	Transportachse hinten, 22 SE-Adapter / Road transport axle behind, 22 adapter / Essieux de transport arrière, pièce d'adapt. 22 SE / Assale posteriore, adattatore per 22 SE / Eje de transporte trasero, adaptador 22 SE / Eixo de transporte traseiro, adaptador 22 SE	Tra 120 GY 1 und/and/et/e/y/y GY 1 A		1,60	2,50	1,20	1000
3	1	Transportachse vorne m. Zwischenadapter / Road transport axle front w. adapter / Essieux de transport avant a. pièce d'adapt. / Assale anteriore con adattatore intermedio / Eje de transporte delantero con adaptador intermedio / Eixo de transporte dianteiro com adaptador intermedio	Tra 103 KY 2		4,30	1,25	1,31	950
			Tra 100 KY 6		4,30	1,25	1,31	1050
4	1	Transportachse hinten m. Zwischenadapter / Road transport axle behind w. adapter / Essieux de transport arrière a. pièce d'adapt. / Assale posteriore con adattatore intermedio / Eje de transporte trasero con adaptador intermedio / Eixo de transporte traseiro com adaptador intermedio	Tra 120 GY 1 und/and/et/e/y/y GY 1 A		1,75	2,50	1,25	1200
5	1	Transportachse / Road transport axle / Essieux de transport Assal per trasporto / Eje de transporte / Eixo de transporte	Tra 200 GZ 1		3,10	2,50	1,40	2700

120 P - 3880 H1 B3 DIN 15018 • BGL 2105-0022 / FEM (Section 1) Krangruppe A3 und OENORM T3 • 01.98 / 6

Konstruktionsänderungen vorbehalten! / Subject to alterations!  
 Sous réserves de modifications! / Si fa riserva di modifiche!  
 Salvo modificação da construção! / ¡Sujeto a modificaciones!

Printed in Germany



ATTENDO

Mascus Italia, mercato internazionale di macchine, attrezzi e mezzi pesanti. Al momento 307.300 annunci on-line.

Frase di ricerca o Mascus ID

Cerca

Login

EUR

Registrati

Inserire un annuncio

Acquista | Aste | Servizi

Sei qui: [Mascus Italia](#) > [Specifiche](#) > [Gru a torre - rotazione bassa](#) > [Liebherr](#) > [Liebherr 22 SE-1,9 m](#)

Liebherr 22 SE-1,9 m - 1998-2002 specifiche e manuali

X Lectura

Numero attuale di specifiche: 75.262



Categorie

Marche

## 22 SE-1,9 m, Liebherr

**LIEBHERR**

Nel caso fosse possibile un cambio di tiro (2/4), la portata si intende per tiro in 4. Nella versione gru su ancora di basamento, le ancore non sono incluse nel prezzo di base.

### Liebherr 22 SE-1,9 m - Specifiche tecniche

momento di carico nominale	220 kNm		
Sistema a torre	-		
sistema di trazione	-		
portata massima	2 t		
con sbraccio max.	12,2 m		
portata del falcone	0,9 t		
lunghezza braccio	25 m	Primo anno di produzione:	1998
altezza del gancio	19,1 m	Ultimo anno di produzione:	2002
potenza allacciata	16 kVA		
argano	8 KW		
fune 2/4	2		



### Liebherr 22 SE-1,9 m - Attrezzatura speciale:

- traslaz. sul binario
- veicolo su strada
- bracc. impennato
- cabina
- zincatura
- disp. di zavorra

Esclusione di responsabilità: le specifiche fornite potrebbero non essere perfettamente corrispondenti al modello di questo macchinario, quindi dovrebbero essere utilizzate solo come linee guida.

Qui sopra è possibile trovare i manuali, le specifiche e la documentazione tecnica di: Gru a torre - rotazione bassa Liebherr 22 SE-1,9 m. Le specifiche e i dati tecnici possono aiutare a determinare i requisiti tecnici del macchinario che si intende acquistare. Sul sito Mascus è anche possibile comprare un Gru a torre - rotazione bassa Liebherr 22 SE-1,9 m, così come ottenere altre informazioni sulla marca [Liebherr](#).

**MASCUS**

Oltre 4.250.000 visite di compratori ogni mese! Mascus è in assoluto il sito dedicato al commercio di mezzi pesanti che cresce più rapidamente. Qui trovi il miglior usato in circolazione: attrezzatura agricola, forestale ed edile, macchine per la movimentazione materiali e veicoli di ogni tipo.

[Pubblica un annuncio privato](#) [Scheda del venditore](#)